

Nuova gamma di Miscelatori MIX per applicazioni alimentari

Dal 1990 MIX progetta e produce a Cavezzo (MO) sistemi di miscelazione e componenti industriali per il trattamento di prodotti polverulenti.

Da sempre attenta alle esigenze in continua evoluzione del mercato, MIX ha sviluppato una gamma di miscelatori industriali progettati per essere conformi alla direttiva 1935/2004/CE per applicazioni alimentari, oltre che alla direttiva 2014/34/UE (ATEX) per installazioni in atmosfere potenzialmente esplosive.

Con tutte le parti a contatto con il prodotto in acciaio inossidabile, appositamente progettate per evitare i depositi di prodotto e facilitare la completa pulizia di ogni parte della camera di miscelazione. Queste caratteristiche rendono questa gamma di miscelatori adatta all'uso nel settore alimentare, dove la pulizia delle attrezzature è di grande importanza.

Nella sua visione, MIX non vuole essere un semplice fornitore, ma un partner affidabile che concentra le sue attività di ricerca e sviluppo sulle esigenze dei Clienti.

Ogni miscelatore è quindi specificamente realizzato per soddisfare anche le richieste più specifiche ed esigenti.

Sistemi di certificazione secondo ISO 9001 - ISO 14001 - ISO 45001.



I Setacci COMAV

SL 20

I setacci SL 20 sono utilizzati prevalentemente nelle linee dei trasporti pneumatici per rimuovere possibili elementi non ferrosi. Vengono quindi utilizzati come filtri di sicurezza.

L'applicazione più comune è nelle linee di trasporto di farina nei panifici.

Sono disponibili 2 versioni, SL 20 e SL 100. La versione SL 20 raggiunge la capacità di 2000 kg/h di farina, mentre la versione SL 100 raggiunge la capacità di 7000 kg/h di farina.

SC15

I setacci SC15 sono utilizzati per alimentazione gravimetrica verso altri componenti, come ad esempio una valvola stellare, il cui compito principale è quello di omogenizzare la granulometria del prodotto o rimuovere possibili elementi non ferrosi.

Per questo modello è disponibile una sola versione che raggiunge circa 25 t/h.

SCFM25

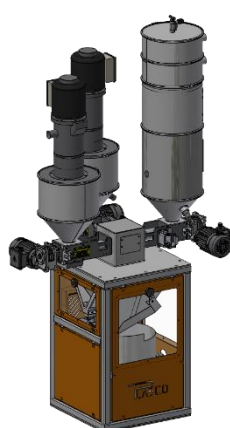
I setacci SCFM25 sono utilizzati sia nelle linee dei trasporti pneumatici che per alimentazione gravimetrica per omogenizzare la granulometria del prodotto o rimuovere eventuali elementi non ferrosi.

Anche per questo setaccio, l'applicazione più comune è nelle linee di trasporto di farina nei panifici.

È disponibile una sola versione che raggiunge circa 3500 kg/h di farina.

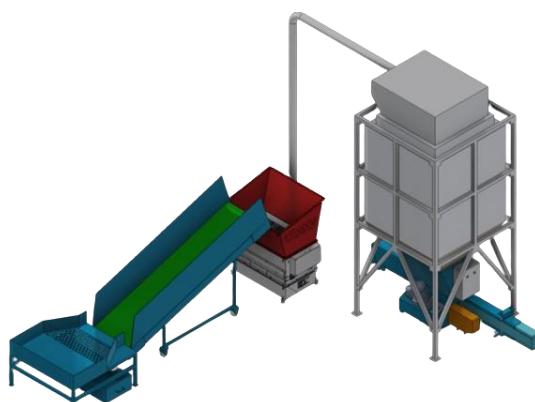
Tutti i nostri setacci sono **fornibili** nelle versioni **MOCA** e **ATEX**.

DOSATORE GRAVI



EUROSIS
Divisione dosaggio

IMPIANTO COMPLETO RICICLAGGIO EPS



COMAV

EUROSAC IN TREVIRA



EUROSIS
Divisione stoccaggio



EuroSis: Automazione Industriale con Precisione, Professionalità ed Esperienza

Nel settore dell'**automazione industriale**, affidarsi a un partner competente e affidabile significa garantire ai propri processi produttivi **efficienza, sicurezza e innovazione**. EuroSis rappresenta l'evoluzione di un percorso consolidato, nato dall'esperienza maturata prima con **Eltec** e poi con **Plasco**, due realtà che hanno costruito la loro reputazione su **professionalità, precisione di esecuzione e competenza tecnica**. Grazie a questa solida eredità e a una costante attenzione all'innovazione, oggi EuroSis è in grado di offrire **soluzioni avanzate e su misura**, progettate per rispondere alle esigenze di un mercato sempre più dinamico ed esigente. **Un'Eredità di Competenza e Innovazione**. Lungo il suo percorso di crescita, EuroSis ha affrontato sfide sempre più complesse, affinando le proprie competenze e sviluppando soluzioni all'avanguardia in grado di ottimizzare i processi produttivi di aziende appartenenti a settori diversi, dall'automotive all'agroalimentare, dalla logistica alla manifattura. L'esperienza acquisita nel tempo ha permesso all'azienda di perfezionare il proprio approccio, con una forte attenzione ai dettagli e alla qualità dei sistemi proposti. **Ogni progetto nasce dall'incontro tra innovazione tecnologica e profonda conoscenza delle esigenze produttive**, per offrire ai clienti automazioni industriali efficienti, sicure e altamente performanti.

Precisione ed Esecuzione Senza Compromessi. Uno dei valori fondamentali su cui si basa l'operato di EuroSis è la **precisione in ogni fase del processo**, dalla progettazione alla realizzazione, fino all'installazione e manutenzione. L'azienda adotta una metodologia rigorosa, basata su analisi dettagliate e test approfonditi, per garantire che ogni sistema sia **perfettamente integrato e pronto all'uso sin dal primo giorno**. Questa attenzione alla precisione esecutiva permette di **ridurre gli imprevisti, ottimizzare i tempi di fermo macchina e massimizzare la produttività**. **Ogni dettaglio è studiato con cura**, affinché le soluzioni proposte rispondano esattamente alle necessità specifiche di ogni cliente.

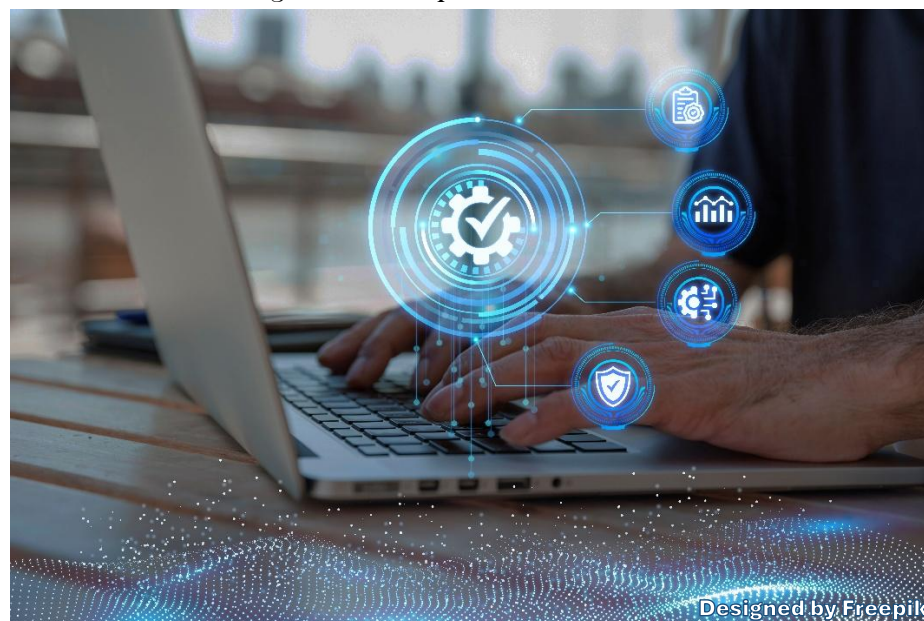
Soluzioni Tecnologiche Avanzate per l'Automazione Industriale. La solida competenza del team EuroSis e la conoscenza approfondita delle più recenti innovazioni tecnologiche consentono di progettare soluzioni di automazione industriale su misura per ogni settore.

Grazie a un approccio integrato, ogni fase del processo produttivo viene ottimizzata, incrementando l'efficienza operativa e garantendo elevati standard di affidabilità.

In particolare:

- **Integrazione di tecnologie chiave:** Robotica, PLC, sensoristica IoT di ultima generazione e sistemi SCADA operano in sinergia per ottimizzare ogni fase produttiva, aumentando l'efficienza operativa e garantendo elevati standard di affidabilità.
- **Interoperabilità immediata:** L'adozione di algoritmi avanzati di controllo e interfacce uomo-macchina (HMI) intuitive assicura la massima compatibilità con le infrastrutture esistenti. Ciò permette di ridurre i tempi di implementazione e semplificare la gestione operativa quotidiana.
- **Edge e cloud computing:** L'uso combinato di soluzioni Edge e cloud

consente il monitoraggio in tempo reale delle prestazioni produttive. Questo approccio abilita interventi di manutenzione predittiva e l'ottimizzazione energetica dell'impianto.



Designed by Freepik

Un Partner Strategico per l'Industria 4.0. EuroSis si propone come partner tecnologico di riferimento nell'ambito Industria 4.0, sviluppando sistemi interconnessi e intelligenti per l'analisi predittiva e il controllo adattivo dei processi.

Affidabilità, Assistenza Continua e Manutenzione Predittiva. L'impegno di EuroSis prosegue anche dopo l'implementazione delle soluzioni, grazie a un servizio post-vendita altamente specializzato che garantisce continuità operativa e supporto costante ai clienti. In questo modo, ogni azienda può trarre il massimo beneficio dalle tecnologie adottate.

In particolare, EuroSis offre:

- **Formazione e supporto:** L'azienda fornisce formazione tecnica dedicata agli operatori e assistenza continua. In questo modo EuroSis affianca il cliente in ogni fase post-implementazione, assicurando un utilizzo ottimale dei sistemi installati.
- **Manutenzione programmata e predittiva:** EuroSis impiega tecnologie di diagnostica remota e pratiche di manutenzione predittiva per ridurre al minimo i fermi impianto e massimizzare la produttività. Gli interventi vengono pianificati in modo da prevenire guasti e ottimizzare i tempi di fermo.
- **Un partner affidabile:** Grazie all'esperienza consolidata, alla precisione esecutiva senza compromessi e a un approccio costantemente orientato all'innovazione, EuroSis si conferma il partner ideale per le aziende che intendono investire in soluzioni di automazione industriale su misura, affidabili e tecnologicamente all'avanguardia.

EUROSIS
YOUR NEEDS OUR SYSTEMS

Le Macchine Svuotasacchi COMAV: Innovazione ed Efficienza nel Trattamento di Polveri e Granuli

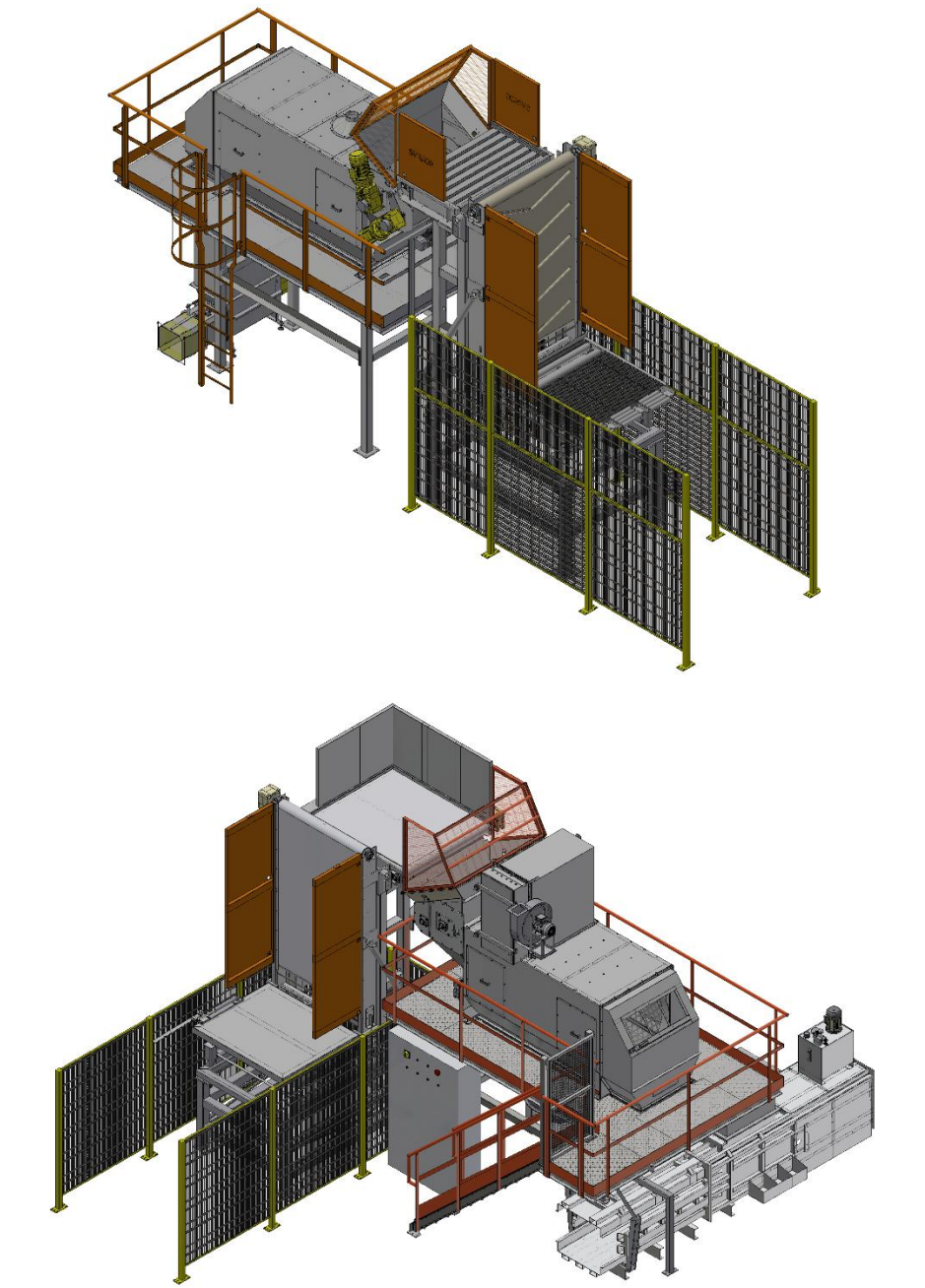
Dal 1980 COMAV srl, azienda leader nel settore delle tecnologie per la movimentazione di materiali sfusi, si distingue per la qualità e l'innovazione delle sue macchine svuotasacchi. Queste macchine, fondamentali per l'industria plastica, alimentare e chimica, sono progettate per garantire efficienza, sicurezza e facilità d'uso. Tra i vari modelli offerti dall'azienda, il modello SVR DEPA rappresenta un'eccellenza tecnologica particolarmente idonea per il trattamento di materiali sia in polvere che in granuli.

Macchina svuotasacchi, modello SVR DEPA: Versatilità e Sicurezza

La macchina svuotasacchi, modello SVR DEPA di COMAV è stata progettata per rispondere alle esigenze di versatilità e sicurezza nelle operazioni di svuotamento di ogni tipo di sacco (di plastica, carta, juta, rafia e di tipo misto), contenente polveri e granuli. Questo modello è certificato ATEX 20/22, rendendolo idoneo all'uso in ambienti con rischio di esplosione a causa di atmosfere potenzialmente esplosive create dalla presenza di polveri combustibili.

Il carico pallet avviene tramite un muletto e il punto di carico può essere definito sia lateralmente che frontalmente, terminato il ciclo di svuotamento il pallet vuoto verrà rimosso tramite muletto per iniziare un carico successivo.

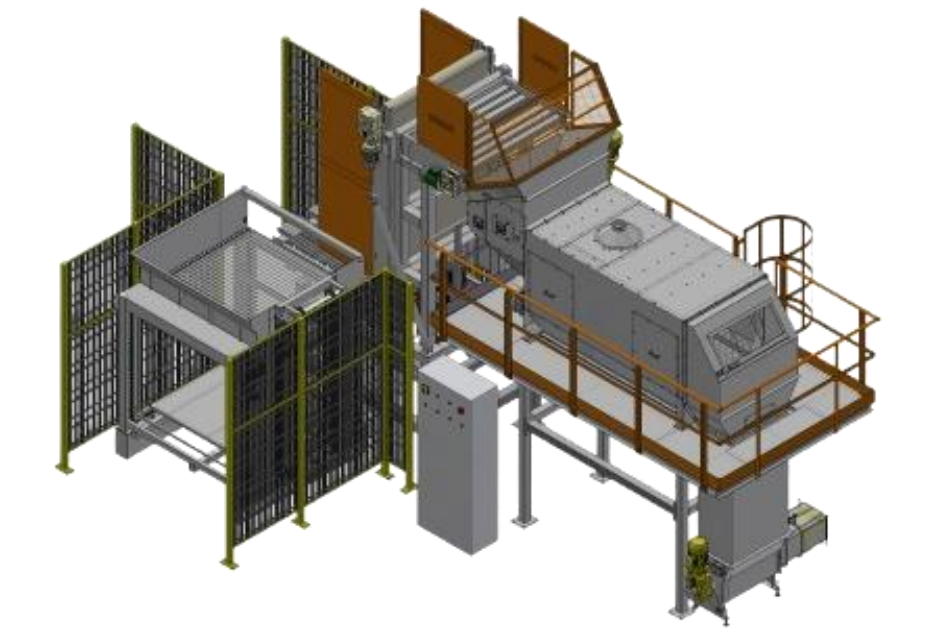
La possibilità di una maggiore automazione con una riduzione del tempo uomo sulla macchina è possibile integrando un impilatore di pallet vuoti e un accumulatore di pallet pieni.



Le versioni SVR DEPA ELITE e SVR DEPA DELUXE integrano queste possibilità, arrivando a essere autonome fino a 8 pallet, dopo sarà necessario uno scarico dell'impilato di pallet vuoti per permettere la continuazione del ciclo di svuotamento.

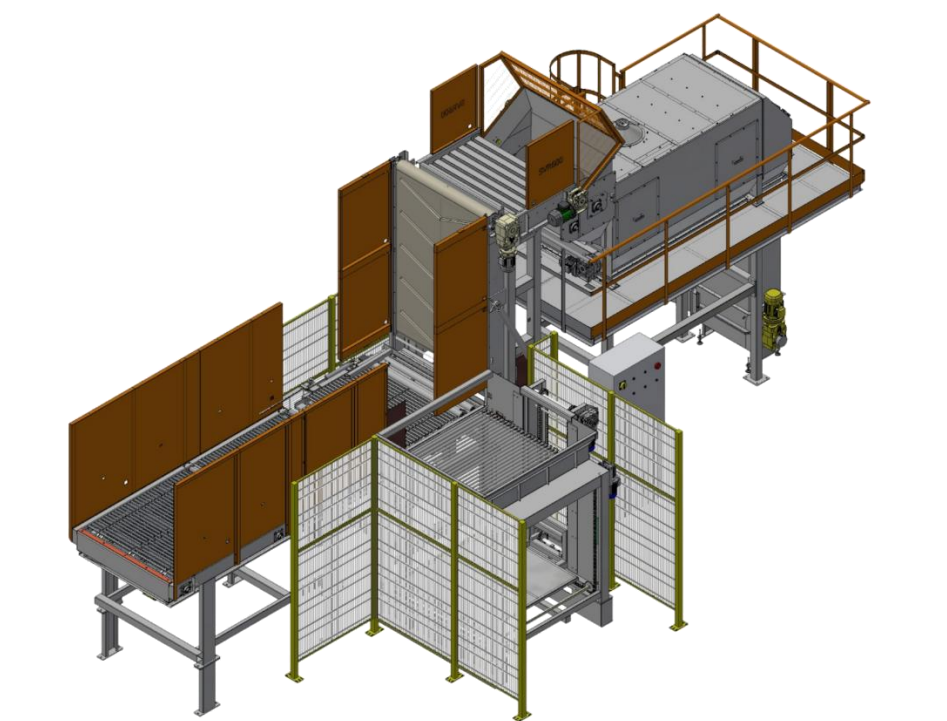
Particolarmente interessante sono le tecnologie sviluppate per queste due versioni di svuotasacchi:

SVR DEPA ELITE è equipaggiata con un magazzino dei vuoti totalmente elettrico e non idraulico, a tapparella, ovvero un sistema a sovrapposizione che permette di gestire tutte le tipologie di pallet indifferentemente dallo stato d'usura e di configurazione, senza alcun angolo cieco, evitando qualsiasi rischio operatore.



SVR DEPA DELUXE oltre alla tecnologia di gestione del pallet vuoto, viene fornita con dei convogliatori per alimentare i pallet con sacchi. Si è scelto di agevolare la movimentazione dei pallet, che spesso per via dei trasporti camionistici o marittimi si trovano in condizioni non ottimali, tramite dei convogliatori a tapparelle che garantiscono un movimento lineare evitando cadute sacchi dettate da una traslazione non corretta.

La parte di inserimento dei pallet pieni è gestita da un concetto di Muting che permette di verificare l'oggetto che è stato inserito in macchina, in modo che, se un operatore dovesse scavalcare le protezioni poste sul lato di carico macchina, la svuotasacchi verrà immediatamente posta di uno stato di sicurezza senza procedere allo svuotamento.



Dettagli Tecnici e Innovazioni

Il modello SVR DEPA può essere dotato di una serie di componenti tecnici e innovazioni che ne aumentano l'efficacia e la sicurezza:

- Sistema di Filtrazione Avanzato: Per garantire la massima sicurezza e pulizia, la SVR DEPA può essere equipaggiata con un sistema di filtrazione avanzato che cattura le particelle più fini di polvere. Questo sistema non solo protegge gli operatori, ma anche l'ambiente di lavoro, riducendo il rischio di contaminazione incrociata tra diversi lotti di materiali.
- Materiali di Costruzione di Alta Qualità: La macchina può essere costruita in acciaio al carbonio, con parti a contatto con il prodotto in acciaio inox oppure interamente in acciaio inossidabile (versione in conformità alla EC1935/2004), garantendo una lunga durata operativa

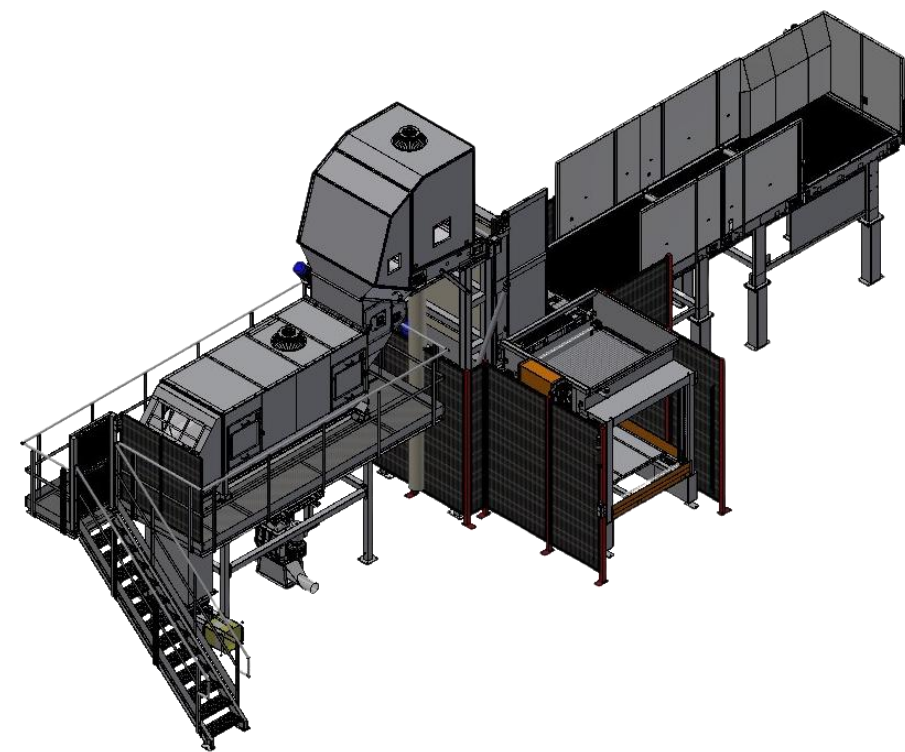
anche in condizioni difficili e gestione materiali che richiedono una certificazione per uso alimentare.

- **Interfaccia Utente Intuitiva:** La svuotasacchi SVR DEPA è dotata di un'interfaccia utente intuitiva che permette agli operatori di controllare e monitorare facilmente tutte le funzioni della macchina. Questo riduce il tempo di formazione necessario per gli operatori e minimizza il rischio di errori operativi.
- **Compatibilità con Sistemi di Automazione:** La macchina può essere integrata con sistemi di automazione industriale, permettendo una gestione centralizzata e l'ottimizzazione dei processi produttivi. Questa compatibilità aumenta la produttività e permette un monitoraggio in tempo reale delle operazioni.
- **Gestione Sacco Vuoto:** è altresì importante e il nostro orientamento a una politica “Green Thinking”, ci ha sfidato a trasformare uno scarto come un sacco vuoto a un valore produttivo.

SAVE MONEY è l'ultimissima tecnologia che permette di gestire il volume di sacchi vuoti senza un intervento dell'operatore. Uno speciale mulino viene inserito all'uscita di una coclea pre-dosatrice inserita nel corpo macchina, automaticamente il sacco vuoto viene sminuzzato per essere rimesso, in caso fosse possibile, in linea di ri-granulazione. Eventualmente vi è la possibilità di gestire i flakes del sacco vuoto stoccandoli con un opportuno trasporto a vuoto in un Big Bag per poterlo rivendere alle quotazioni di mercato.

Oltre a questa tecnologia, una Pressa Idraulica o un Coclea Compattatrice, completano le soluzioni per la gestione del sacco vuoto. In particolare, la nostra pressa idraulica a legatura manuale riesce a compattare fino a 1000 sacchi vuoti per metro. In caso di alta produttività è consigliato uno di queste due soluzioni, mentre la coclea compattatrice viene normalmente utilizzata da quei clienti che riescono a gestire il sacco vuoto con produzioni più contenute.

- **Gestione della Tracciabilità Prodotto:** inserendo un lettore di codice a barre o un visore a realtà aumentata, possiamo automatizzare tutto il ciclo di carico, scarico e tracciabilità prodotto, verificando anche pesi di ingresso e uscita.



Applicazioni del Modello SVR DEPA

La svuotasacchi SVR DEPA trova impiego in vari settori industriali, grazie alla sua versatilità e sicurezza. Vediamo alcune delle principali applicazioni:

Settore Plastico

Nella produzione di materie plastiche, il trattamento delle materie prime come polimeri, resine e additivi è cruciale. Il modello SVR DEPA permette di svuotare sacchi contenenti questi materiali in modo efficiente e sicuro, prevenendo la dispersione di polveri e garantendo un ambiente di lavoro pulito. La capacità di trattare sia polveri che granuli lo rende ideale per diverse fasi del processo di produzione plastica, dalla preparazione delle miscele alla produzione di granuli o prodotti finiti.

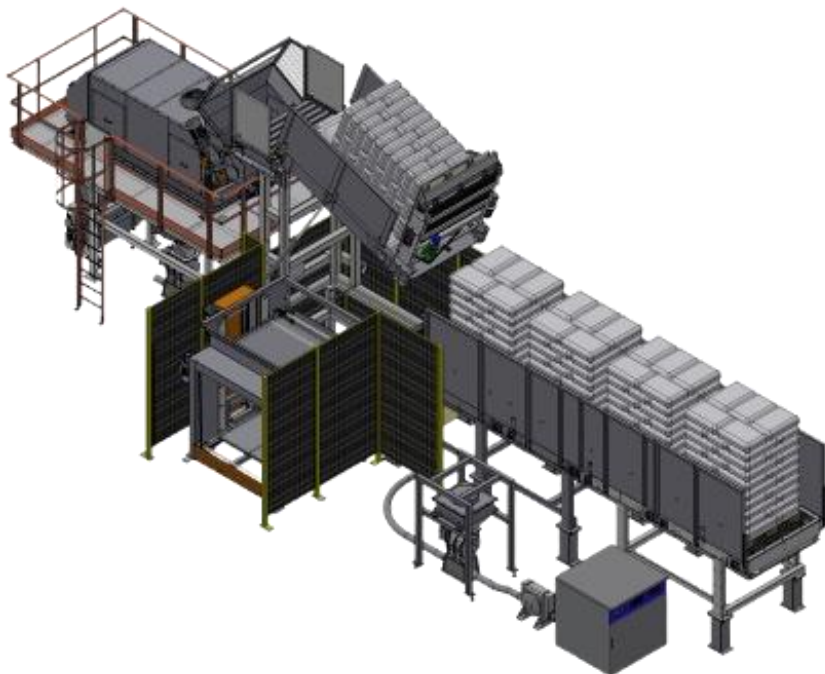
Settore Alimentare

Nel settore alimentare, il modello SVR DEPA è utilizzato per il trattamento di una vasta gamma di ingredienti in polvere e granuli. Ad esempio, può essere impiegato per lo svuotamento di sacchi contenenti farine, zuccheri, cacao in polvere, spezie e altri ingredienti essenziali per la

produzione alimentare. La certificazione ATEX garantisce che queste operazioni avvengano in totale sicurezza, prevenendo il rischio di esplosioni dovute alla presenza di polveri combustibili.

Settore Chimico

Il settore chimico è un altro ambito in cui la SVR DEPA trova ampie applicazioni. Questa svuotasacchi è ideale per la gestione di sostanze chimiche in polvere, come carbonati, caprolattame, pigmenti (nero di carbonio) e materie prime per la produzione di vari composti chimici. La certificazione ATEX è particolarmente importante in questo settore, dove le sostanze chimiche possono creare atmosfere esplosive.



Vantaggi Competitivi del Modello SVR DEPA

La svuotasacchi SVR DEPA offre numerosi vantaggi competitivi:

- **Aumento della Produttività:** La rapidità e l'efficienza operativa della SVR DEPA permettono di accelerare i processi produttivi, aumentando la quantità di prodotto trattato in un determinato intervallo di tempo.
- **Riduzione dei Costi Operativi:** La capacità di operare con efficienza e la riduzione dei tempi di fermo macchina grazie alla facilità di manutenzione contribuiscono a ridurre i costi operativi complessivi.
- **Sicurezza Migliorata:** La certificazione ATEX e i sistemi di filtrazione avanzati garantiscono un ambiente di lavoro sicuro, riducendo il rischio di incidenti e proteggendo la salute degli operatori.
- **Versatilità:** La capacità di trattare una vasta gamma di materiali rende la SVR DEPA una soluzione versatile adatta a diverse industrie e applicazioni.

Conclusioni

Le macchine svuotasacchi COMAV rappresentano una soluzione tecnologicamente avanzata e sicura per il trattamento di materiali in polvere e granuli. Grazie alla certificazione ATEX 20/22, alla versatilità e all'efficienza operativa, il modello SVR DEPA si configura come una scelta ideale per le industrie che cercano di migliorare la loro produttività mantenendo alti standard di sicurezza. Con il suo design ergonomico e la facilità di manutenzione, questa macchina si dimostra un investimento intelligente per le aziende che vogliono rimanere competitive in un mercato sempre più esigente.

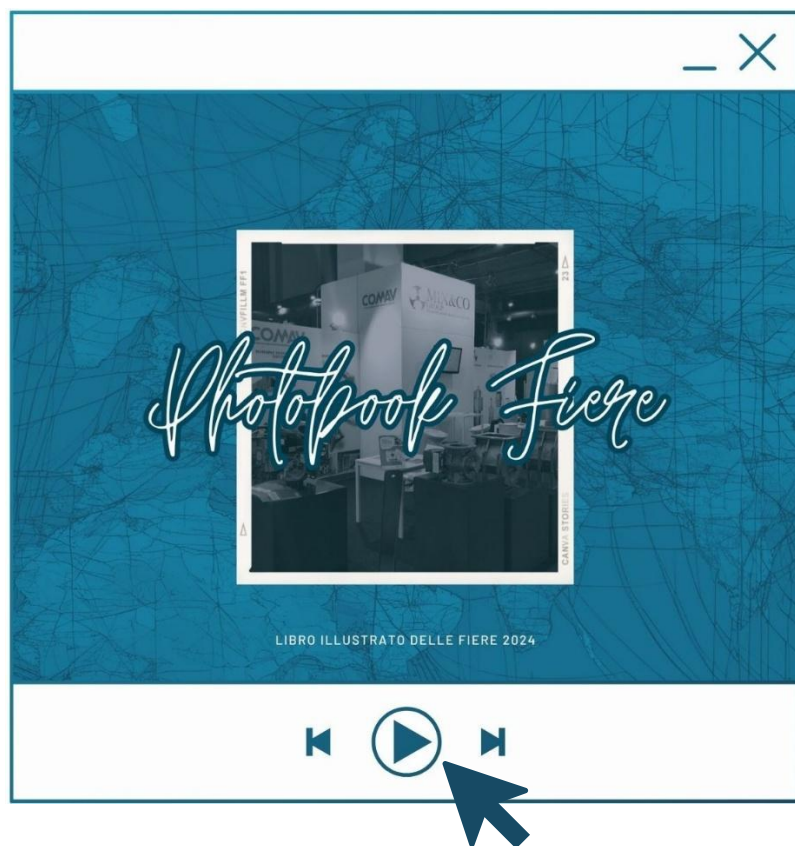
COMAV srl, con la sua lunga esperienza e il suo impegno nell'innovazione, continua a fornire soluzioni che rispondono alle esigenze dei suoi clienti, garantendo macchine affidabili e performanti. Il modello SVR DEPA è un esempio perfetto di come l'azienda riesca a combinare tecnologia avanzata, sicurezza ed efficienza in un unico prodotto, contribuendo al successo delle imprese in vari settori industriali.

Per scoprire di più:

Scarica il nostro catalogo → [SVR DEPA | CATALOGO COMAV](#)

Visita il nostro sito → [SVR DEPA | SITO COMAV](#)

Visita il nostro canale YouTube → [SVR DEPA | YOUTUBE COMAV](#)



La nostra attività su LinkedIn nel 2024

COMAV srl
823 follower
3 giorni •

Nuova pubblicazione di **TecnoFood Magazine** •

Gracie TecnoFood Magazine per averci dato l'opportunità di mettere in risalto le nostre soluzioni, per il settore alimentare, nella Vostra ultima uscita!

I nostri prodotti sono in conformità alle più stringenti normative e possono essere forniti con le certificazioni ATEX fino a 1/10.

Visita il nostro sito per maggiori informazioni -> www.comav.it

Contattaci qui -> info@comav.it

Leggi la rivista completa qui -> <https://link.in/videm4g2r>

COMAV
Your Partner in #BulkMaterialHandling
#TecnofoodMagazine
#FoodTech
#Technology
#Efficiency
#Innovation
#News

COMAV
Part of MEMCO

MACCHINE SVUOTABAGNI PER L'INDUSTRIA ALIMENTARE DISPONIBILI CON SISTEMA DI PULISCA RADDO

ISOLAZIONE PER SVUOTARE OGNI TIPO DI SACCHI

SOLUZIONI ADATTE AD OGNI ESIGENZA
IDEALI PER CLASSIFICAZIONE, SETTA PER L'USO

Tecnoplast Magazine • 1°
Rivista Specializzata per l'industria delle materie plastiche
3 anni • Modificata •

PLAST Milan 2023 è anche WOMEN IN PLASTIC •
Tecnoplast Magazine presenta all'evento Feldman ST, un lunch con tutte le Manager che lavorano nel mondo della plastica!

Cecilia Candore
Giovanni Paura
Marco Mastrosanti
#tecnoplast #plasticinfantastic #wivaldonne
#girlpower #supportingwomen

Thank you, **Tecnoplast Magazine** for including our article in your latest issue highlighting our work and the innovative solutions we bring to the industry ...
extra traduzione

Tecnoplast Magazine • 1°
Rivista Specializzata per l'industria delle materie plastiche
3 anni • Modificata •

La macchina di Milano
Tecnoplast Magazine
Read the focus on the last issue of **Tecnoplast Magazine** ... altro
extra traduzione

COMAV srl
823 follower
3m •

Scopri il nostro ultimo progetto •

Obiettivo -> Svuotare sacchi contenenti granuli plastici e caricare una cisterna con questi ultimi.

Soluzione -> Svuotare i sacchi con la nostra SVR COMPACT e trasportare i granuli plastici nella cisterna tramite una coclea estrattiva.

Se interessati a scoprire di più sulle nostre soluzioni personalizzate! Contattaci qui -> info@comav.it

COMAV srl
823 follower
3m •

Check out our latest project •

Objective -> Emptying bags containing plastic granules and filling a tank with said granules.

Solution -> Emptying the bags using our SVR COMPACT and transporting the plastic granules to the tank using an extracting auger.

Interested in learning more about our unique solutions? Contattaci qui -> info@comav.it

COMAV's bag emptying machines
Innovative and efficient in practice and precise measurement

COMAV
Your Partner in #BulkMaterialHandling
#SVRCOMPACT
#BagEmptyingMachines
#Planting
#PlasticIndustry

Mostra traduzione

per MixandCoGroup • 13/01/2025

MIX srl
1,421 follower
15 •

Extractashaft mixers for the SNUS Industry

We're thrilled to announce the successful completion of a lot of 4 ... altro

Mostra traduzione

MIX srl
1,421 follower
15 •

Expanded Certification & Custom Solutions for Battery Valves •

We're excited to announce that our battery valves, designed for handling powders, flares, and granules, are now available with ATEX II 1/100 Ex II B II 1/100 Ex II B II 1/100 certification for Zone 20 A0!

We offer customized solutions with several options to meet your specific needs:
✓ Coating Disk Materials: Aluminum / AISI 304 / AISI 316
✓ Seal Compounds: NBR / TPE / Viton / etc.
✓ Food Declaration (1955/2004): Valves can be supplied with full 1955/2004 Declaration compliance.
✓ Actuators: motorized / pneumatic / manual

Our team is ready to provide the right solution for your plant's needs, ensuring the highest safety and compliance standards.
Get in touch with us for more information or inquiries!

MIX srl
1,421 follower
15 •

Un grande ringraziamento a **Tecnofood Magazine** che ci permette ... altro

SOLUZIONI PER INDUSTRIA ALIMENTARE

MIX&CO GROUP
The world's best of food processing solutions

Designing Components

Designing Structures

Designing Machinery

MIX srl
1,421 follower
15 •

Innovation and sustainability in air filtration •

We are excited to present our latest project: two **secondary filter** designed to provide effective air filtration at the end of a pneumatic transport.

Key features:
✓ Final emission ≤ 1 mg/Nm³ to meet the most stringent environmental quality standards or to protect the vacuum pump
✓ Polyester filter fabric with **aluminum coating** for superior filtration performance
✓ **only 1 cartridge element** for reduction of the maintenance time and cost

This solution is engineered to ensure maximum efficiency in dust control while minimizing environmental impact and reducing down time of production.

MIX srl
1,421 follower
15 •

Check out our latest project •

Objective -> Emptying bags containing plastic granules and filling a tank with said granules.

Solution -> Emptying the bags using our SVR COMPACT and transporting the plastic granules to the tank using an extracting auger.

Interested in learning more about our unique solutions? Contattaci qui -> info@comav.it

MIX srl
1,421 follower
15 •

Check out our latest project •

Objective -> Emptying bags containing plastic granules and filling a tank with said granules.

Solution -> Emptying the bags using our SVR COMPACT and transporting the plastic granules to the tank using an extracting auger.

Interested in learning more about our unique solutions? Contattaci qui -> info@comav.it

MIX srl
1,421 follower
15 •

Check out our latest project •

Objective -> Emptying bags containing plastic granules and filling a tank with said granules.

Solution -> Emptying the bags using our SVR COMPACT and transporting the plastic granules to the tank using an extracting auger.

Interested in learning more about our unique solutions? Contattaci qui -> info@comav.it

Tecnofood Magazine
1 anno •

In occasione del 6° Mercato italiano deciso di parlare bene delle Manager, imprenditrici, business women protagoniste del successo dell'industria pratica Italiana.

L'articolo completo sul prossimo numero di **Tecnofood Magazine**

Gracie a Paola Prestato Ricci Carla Mariani Caputo Laura Battomero Elisabetta Bassetti Francesca Garofano Dora Compagnoni Battomero Simona CATTALDO ZORZI 200000 Mirella Dora Valsusa Kagan Mustafa Loretta Lena Nauman Michela Cordano Mariagrazia Signorile Fabiola Pizzoni Erika AROSIO Elsa Quartieri Clara Gennaro Squarzi Martina Gatti Claudia Pirelli Elena Trasca Ayala Apollu Luca Buffari Clara Menardi Dora Corio

#tecnofoodmagazine #plasticindustry #kitchen #foodtech #innovation #sustainability

COMAV srl
823 follower
2m •

Nuova pubblicazione di **Tecnofood Magazine** •

Un grande ringraziamento a **Tecnofood Magazine** che ci permette ... altro

SOLUZIONI PER INDUSTRIA ALIMENTARE

MIX&CO GROUP
The world's best of food processing solutions

Designing Components

Designing Structures

Designing Machinery

MIX srl
1,421 follower
15 •

Innovation and sustainability in air filtration •

We are excited to present our latest project: two **secondary filter** designed to provide effective air filtration at the end of a pneumatic transport.

Key features:
✓ Final emission ≤ 1 mg/Nm³ to meet the most stringent environmental quality standards or to protect the vacuum pump
✓ Polyester filter fabric with **aluminum coating** for superior filtration performance
✓ **only 1 cartridge element** for reduction of the maintenance time and cost

This solution is engineered to ensure maximum efficiency in dust control while minimizing environmental impact and reducing down time of production.

MIX srl
1,421 follower
15 •

Check out our latest project •

Objective -> Emptying bags containing plastic granules and filling a tank with said granules.

Solution -> Emptying the bags using our SVR COMPACT and transporting the plastic granules to the tank using an extracting auger.

Interested in learning more about our unique solutions? Contattaci qui -> info@comav.it

MIX srl
1,421 follower
15 •

Check out our latest project •

Objective -> Emptying bags containing plastic granules and filling a tank with said granules.

Solution -> Emptying the bags using our SVR COMPACT and transporting the plastic granules to the tank using an extracting auger.

Interested in learning more about our unique solutions? Contattaci qui -> info@comav.it

MIX srl
1,421 follower
15 •

Check out our latest project •

Objective -> Emptying bags containing plastic granules and filling a tank with said granules.

Solution -> Emptying the bags using our SVR COMPACT and transporting the plastic granules to the tank using an extracting auger.

Interested in learning more about our unique solutions? Contattaci qui -> info@comav.it

MIX srl
1,421 follower
15 •

Check out our latest project •

Objective -> Emptying bags containing plastic granules and filling a tank with said granules.

Solution -> Emptying the bags using our SVR COMPACT and transporting the plastic granules to the tank using an extracting auger.

Interested in learning more about our unique solutions? Contattaci qui -> info@comav.it

MIX srl
1,421 follower
15 •

Digitale Manufacturing Conference 2024 - L'ultima sfida del business •

Mancano solo tre giorni e notturni man event dedicato al settore ... altro

Rencontre Mix & Nicola Penoni di MIX au salon FIP pour échanger de vos projets de mélange et dépeussierage! Nous vous attendons! Hall 6 - Stand 552.

mix #mixsrlpersonale #filter #tailormadeprocesstechnology #filtering #Processing #staytunedstayMIX #innovation

vostra traduzione

MIX srl<

ATEX - **AT**mosphères **EX**plosives

Nelle precedenti edizioni del nostro giornalino abbiamo trattato le certificazioni ATEX per zone 20 interne delle nostre valvole stellari, valvole deviatrici e svuotasacchi, ma cosa significa e cosa comporta certificare ATEX un apparecchio? Prima di procedere alla descrizione del processo di certificazione riassumiamo alcuni concetti generali in merito alle atmosfere esplosive. Un'atmosfera è definita esplosiva quando in essa sono presenti contemporaneamente: combustibile (nube di polvere, gas o entrambi) e comburente (tipicamente aria) in una concentrazione tale che una possibile fonte d'innesco (come ad esempio una scintilla, una fiamma o una fonte di calore) possa dare origini ad esplosioni.



Lo scopo di chi progetta apparecchiature idonee ad essere utilizzate in ambiente esplosivo è dunque quello di evitare che si crei una qualsiasi fonte di innesco efficace a dare origine ad un'esplosione. Inoltre, è da prendere in considerazione per quanto tempo all'anno l'atmosfera possa essere potenzialmente esplosiva.

Nell'ambito dell'Unione Europea il documento di riferimento inerente alla realizzazione di apparecchiature idonee per essere installate in atmosfere esplosive è la *Direttiva 2014/34 UE, concernente l'armonizzazione delle legislazioni degli Stati membri relative agli apparecchi e sistemi di protezione destinati a essere utilizzati in atmosfera potenzialmente esplosiva*, nota anche come direttiva ATEX (acronimo delle parole ATmosphères Explosives). Certificare un'apparecchiatura ATEX significa quindi soddisfare tutti i requisiti richiesti dalla Direttiva 2014/34 UE.

Il punto di partenza è individuare la durata percentuale dell'atmosfera esplosiva: maggiore è la percentuale e più alto sarà il rischio (probabilità) di esplosione. Si parla in questo caso di zone (0,1,2 per il gas e 20,21,22 per le polveri).

I casi estremi, ossia quelli in cui l'atmosfera si può definire continuamente esplosiva sono 0 per il gas e 20 per le polveri. Inquadrato a grandi linee il perimetro all'interno del quale muoversi, le attività da mettere in campo per la certificazione ATEX di un'apparecchiatura di serie per zona 20 interna sono essenzialmente le seguenti:

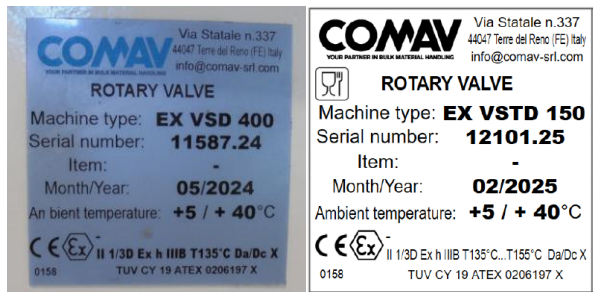
- Procedere all'elaborazione di un fascicolo tecnico che preveda la definizione analitica di tutti le possibili fonti di innesco e le attività da mettere in campo affinché queste non diventino efficaci (ossia non si realizzi la possibilità di innesco). Per fare questo abbiamo scelto la strada di utilizzare come riferimento specifiche norme tecniche dette

- armonizzate che conferiscono presunzione di conformità.
- Sottoporre il fascicolo tecnico ed una quantità rappresentativa del prodotto ad un ente terzo autorizzato che esegue le proprie verifiche e che, se ritiene che tutti requisiti siano soddisfatti, rilascia al fabbricante un certificato di esame UE del tipo.
 - Una volta ricevuto il certificato UE del tipo il fabbricante deve mettere in atto un sistema di qualità in grado di garantire che i particolari che andranno prodotti e immessi sul mercato abbiano le stesse caratteristiche dei campioni verificati dall'ente terzo. Il sistema di qualità deve essere conforme alla norma ISO/IEC 80079-34 (applicazione dei sistemi di gestione per la qualità per la fabbricazione di prodotti Ex) e certificato da un ente terzo che con frequenza ne sorveglia la conformità.

Una volta terminato tutto il percorso è possibile commercializzare il prodotto ed indicare nella targhetta univoca dell'apparecchio una sigla che ne definisce le caratteristiche ATEX; una dichiarazione di conformità completa la documentazione.

COMAV si avvale dei servizi dei più prestigiosi enti terzi come TUV Nord e Dekra: le certificazioni di tipo delle nostre apparecchiature ed il certificato di sorveglianza del nostro sistema di qualità sono visionabili sul nostro sito.

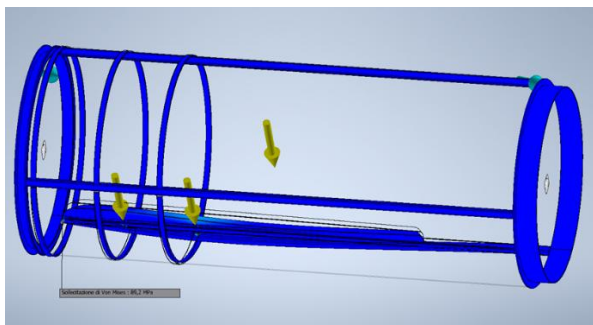
Esempi di targhetta con marcatura ATEX



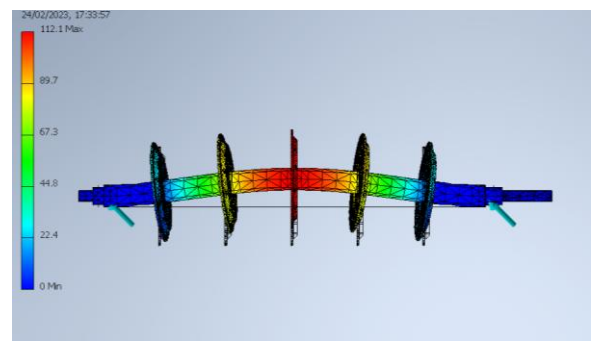
Targhetta applicata su una valvola

Targhetta presente nel manuale

Di seguito alcune immagini riferite alle analisi svolte in COMAV



Analisi FEM della struttura del tamburo, di una macchina svuotasacchi, con piatti calandrati e sponda.



Analisi modale dell'albero della bocca di carico di una macchina svuotasacchi.



Mescolatori volumetrici MVG

I gruppi di dosaggio e miscelazione della serie MVG sono adatti al dosaggio e alla miscelazione di materiale in granulo o macinato. Il canotto della coclea di dosaggio è inclinato per una maggiore accuratezza. I dosatori sono installati su una torretta posizionata sopra al mescolatore per una rapida manutenzione, rendendo inoltre più facile l'aggiunta di ulteriori componenti.

Il mescolatore è di tipo sferico per evitare ristagno di materiale. Il gruppo di dosaggio e miscelazione MVG può essere integrato con un impianto di alimentazione centralizzata con i controlli all'interno di un unico pannello elettrico. Il funzionamento dei dosatori è controllato da un sistema a PLC di ultima generazione. La composizione delle percentuali di dosaggio avviene impostando delle formule di lavorazione tramite una tastiera funzionale ed un display touch screen.

Le portate indicate sono basate su prove effettuate con materiale in granulo con PSA 0,60 kg/dmc.

Applicazione

I gruppi MVG possono essere posizionati direttamente sopra la bocca dell'estrusore al posto della tramoggia di carico oppure a terra. I mescolatori sono corredati da dosatori della serie DVG.

Principali settori di utilizzo:

- Estrusione
- Iniezione
- Soffiaggio
- Riciclaggio

Funzionamento

Queste soluzioni consentono una alimentazione continua dell'estrusore. Il ciclo di funzionamento dei dosatori è legato da un indicatore di livello capacitivo allo scopo di mantenere costante il livello del materiale al loro interno.

Vantaggi

- Eliminazione delle mescole a bordo macchina
- Cambi produzione più veloci

Mixer orizzontali per snus bianco: innovazione ed efficienza per i produttori

L'industria dello SNUS bianco richiede soluzioni tecnologiche avanzate per garantire la costanza della qualità del prodotto, la facilità di pulizia e la durata nel tempo. MIX Srl, con la sua esperienza sul campo e con oltre 100 miscelatori attivi in questo specifico settore, propone mescolatori orizzontali progettati per soddisfare le esigenze dei produttori, unendo innovazione e prestazioni di alto livello.

Omogeneità della qualità del prodotto finale

Nella produzione di SNUS bianco, è fondamentale mescolare fibre come fibre di cellulosa o fibre di grano con vari liquidi, tra cui soluzione di acqua/soda, soluzione di acqua/sale e nicotina. Nella fase finale del processo, viene aggiunto l'aroma. Uno dei punti di forza dei mescolatori orizzontali di MIX Srl è la tecnologia PalaMIX, che genera la fluidificazione meccanica tridimensionale degli ingredienti. Questa tecnica assicura una distribuzione uniforme dei componenti solidi e liquidi, garantendo una miscela perfettamente omogenea anche con formulazioni complesse. La corretta distribuzione dei liquidi evita la formazione di grumi, che potrebbero compromettere l'esperienza del consumatore quando la busta viene posizionata sotto il labbro. Con un coefficiente di variazione (CV) $\leq 3\%$, i miscelatori MIX non solo migliorano la qualità del risultato finale, ma aumentano anche l'efficienza produttiva, riducendo gli sprechi.

Facile pulizia

L'industria dello SNUS bianco è in continua evoluzione, guidata dalle tendenze dei consumatori che richiedono frequenti cambiamenti di sapore. I produttori offrono una vasta gamma di gusti, dal classico tabacco e menta agli agrumi, alla frutta esotica e alle fragranze dolci. Per supportare questa flessibilità, garantire la facilità di pulizia è essenziale per ridurre al minimo i tempi di fermo delle apparecchiature. Grazie all'innovativo design Extractashaft, i miscelatori MIX consentono un facile accesso alla camera di miscelazione, riducendo drasticamente i tempi di pulizia. La combinazione del design dell'albero di estrazione con un interno con finitura a specchio (Ra 0,2-0,25 micron) garantisce:

- Pulizia rapida ed efficace
- Rispetto delle più severe norme igieniche
- Aumento della produttività, grazie alla riduzione dei tempi di fermo delle apparecchiature.

Durabilità nel tempo

I mescolatori orizzontali di MIX Srl sono costruiti per durare nel tempo: sono realizzati in acciaio inox AISI 316, offrendo un'elevata resistenza alla corrosione causata da soluzioni a base di sale e soda.

Storia del caso

MIX Srl ha recentemente completato la fornitura di 4 miscelatori, ciascuno con una capacità di 1.150 litri, per un singolo stabilimento produttivo negli Stati Uniti. Questa configurazione permette al cliente di raggiungere una capacità produttiva fino a 30 tonnellate al giorno, soddisfacendo le esigenze di un mercato in crescita e sempre più competitivo.

Scopri di più sulla nostra pagina LinkedIn: [MIXER](#) | [LINKEDIN MIX](#)

L'utilizzo di tecnologie innovative come il PalaMIX, materiali di alta qualità e il design Extractashaft, che ottimizza l'efficienza operativa, rendono i miscelatori di MIX Srl una scelta imprescindibile per i produttori di SNUS bianco. Affidabilità, precisione e igiene sono al centro dell'offerta di MIX, supportando i produttori nel raggiungimento dei più elevati standard di qualità.

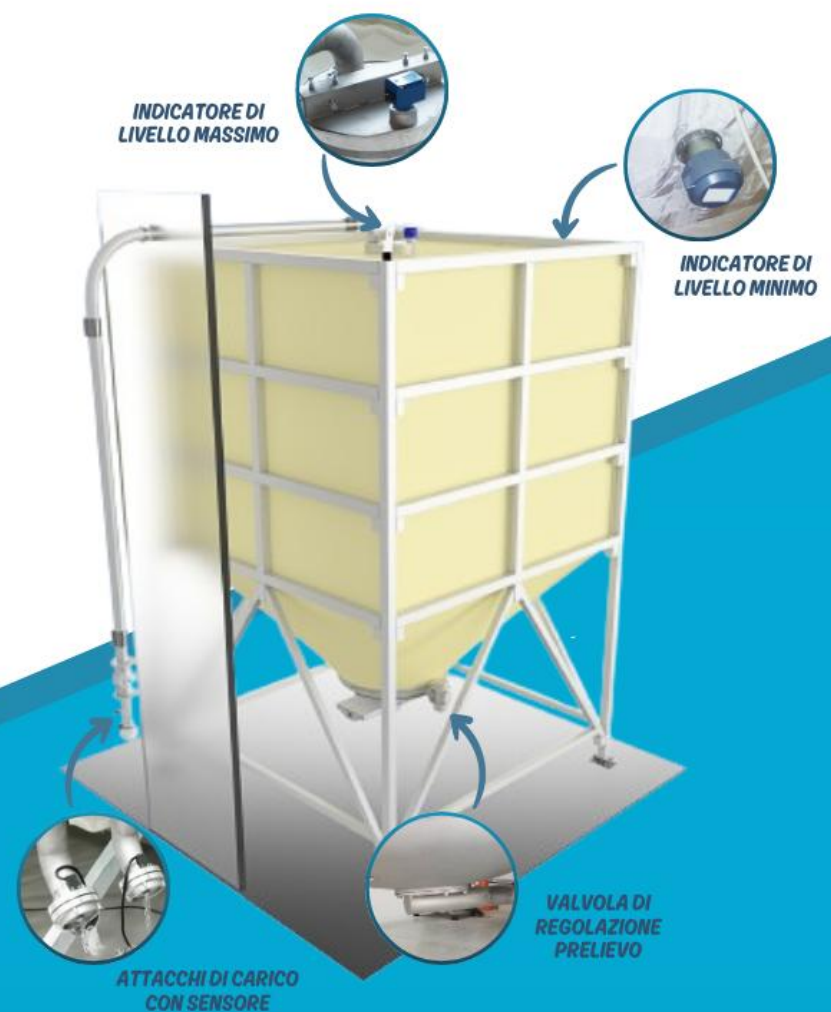
Se vuoi scoprire come i miscelatori orizzontali Extractashaft di MIX Srl possono migliorare la tua produzione di SNUS bianco, visita il nostro sito: [MIXER](#) | [SITO MIX](#)

EUROSIS

YOUR NEEDS OUR SYSTEMS

Part of  **MIX&CO**
GROUP
The perfect mix of solutions for your needs

SU MISURA COMPATTO LEGGERO SOSTENIBILE



EUROSAC PER LO STOCCAGGIO DI MATERIALI SOLIDI SFUSI IN GRANULI E POLVERI

LEGGI L'ESTRATTO
DEL NOSTRO
ULTIMO GIORNALINO
PER SCOPRIRE DI
PIÙ



PROGETTATI E REALIZZATI IN CONFORMITÀ CON:



EUROSIS S.r.l. - Divisione stoccaggio

Indirizzo:
Via Statale, 357 - Frazione San'Agostino
44047 Torre Del Reno (FE)

Sito web:
www.eurosim.net

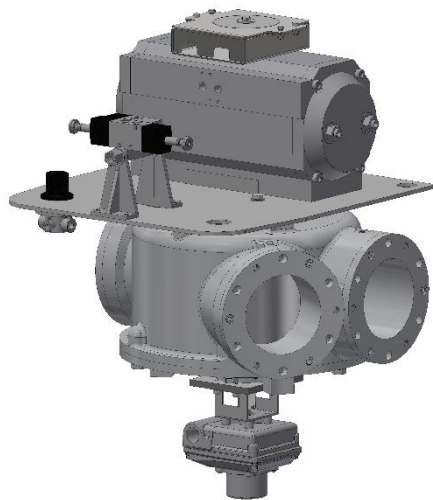
Telefono:
+39 0552 848507

E-mail:
eurolimeurosim.net

Prodotti Del Mese

CLICCA SUL PRODOTTO
PER ESSERE
REINDIRIZZATO AL SUO
CATALOGO E/O ALLA
SUA PAGINA WEB

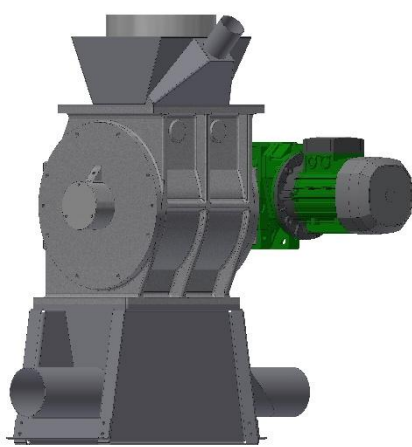
COMAV



DTP



SV 86 + NASTRO



VSD

MIX



SERIE DI FILTRI

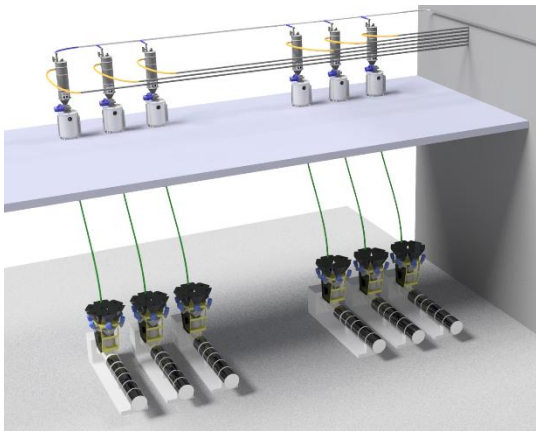


EUROSIS – Divisione stoccaggio

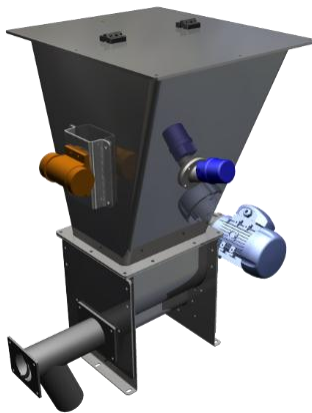


EUROSAC

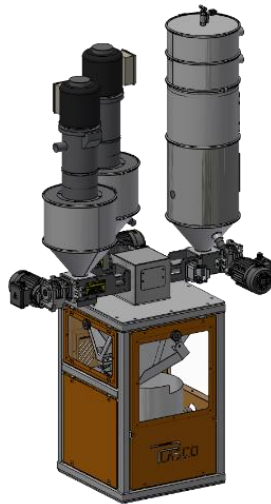
EUROSIS – Divisione Dosaggio



ALIM. ESTRUSORI CON MIX



DVP



GRAVI

FIERE 2025



GENNAIO						
L	M	M	G	V	S	D
		1	2	3	4	5
6	7	8	9	10	11	12
13	14	15	16	17	18	19
20	21	22	23	24	25	26
27	28	29	30	31		

FEBBRAIO						
L	M	M	G	V	S	D
					1	2
3	4	5	6	7	8	9
10	11	12	13	14	15	16
17	18	19	20	21	22	23
24	25	26	27	28		

MARZO						
L	M	M	G	V	S	D
					1	2
3	4	5	6	7	8	9
10	11	12	13	14	15	16
17	18	19	20	21	22	23
24	25	26	27	28	29	30
31						

APRILE						
L	M	M	G	V	S	D
	1	2	3	4	5	6
7	8	9	10	11	12	13
14	15	16	17	18	19	20
21	22	23	24	25	26	27
28	29	30				

MAGGIO						
L	M	M	G	V	S	D
			1	2	3	4
5	6	7	8	9	10	11
12	13	14	15	16	17	18
19	20	21	22	23	24	25
26	27	28	29	30	31	

GIUGNO						
L	M	M	G	V	S	D
						1
2	3	4	5	6	7	8
9	10	11	12	13	14	15
16	17	18	19	20	21	22
23	24	25	26	27	28	29
30						

LUGLIO						
L	M	M	G	V	S	D
	1	2	3	4	5	6
7	8	9	10	11	12	13
14	15	16	17	18	19	20
21	22	23	24	25	26	27
28	29	30	31			

AGOSTO						
L	M	M	G	V	S	D
				1	2	3
4	5	6	7	8	9	10
11	12	13	14	15	16	17
18	19	20	21	22	23	24
25	26	27	28	29	30	31

SETTEMBRE						
L	M	M	G	V	S	D
1	2	3	4	5	6	7
8	9	10	11	12	13	14
15	16	17	18	19	20	21
22	23	24	25	26	27	28
29	30					

OTTOBRE						
L	M	M	G	V	S	D
		1	2	3	4	5
6	7	8	9	10	11	12
13	14	15	16	17	18	19
20	21	22	23	24	25	26
27	28	29	30	31		

NOVEMBRE						
L	M	M	G	V	S	D
					1	2
3	4	5	6	7	8	9
10	11	12	13	14	15	16
17	18	19	20	21	22	23
24	25	26	27	28	29	30

DICEMBRE						
L	M	M	G	V	S	D
1	2	3	4	5	6	7
8	9	10	11	12	13	14
15	16	17	18	19	20	21
22	23	24	25	26	27	28
29	30	31				

FIERE

- CFIA – Rennes -> 04-06 Mar. (MIX)
 - PLASTPOL – Kielce -> 20-23 Mag. (COMAV)
 - IPACK-IMA – Milano -> 27-30 Mag. (COMAV - MIX)
 - EMAF – Porto -> 27-30 Mag. (COMAV)
 - BATTERY SHOW – Stoccarda -> 03-05 Giu. (MIX)
- POWTECH – Nurnberg -> 23-25 Set. (MIX)
 - SOLIDS – Rotterdam -> 01-02 Ott. (COMAV)
 - K – Dusseldorf -> 08-15 Ott. (COMAV)
 - ECOMONDO – Rimini -> 04-07 Nov. (COMAV)

INFORMAZIONI E CONTATTI

COMAV S.R.L.

Indirizzo:

Via Statale, 337 – Frazione
Sant’Agostino
44047 Terre Del Reno (FE), Italy

Numero di telefono:

+39 0532 848348

E-mail:

info@comav-srl.com



MIX S.R.L.

Indirizzo:

Via Volturmo, 119/A - 41032
Cavezzo (MO)

Numero di telefono:

+39 0535 46577

E-mail:

info@mixsrl.it



EUROSIS S.R.L.

Divisione stoccaggio:

Via Statale, 337 – Frazione
Sant’Agostino
44047 Terre Del Reno (FE), Italy

Numero di telefono:

+39 0532 848507

E-mail:

eurofim@eurofim.net



Divisione dosaggio:

Via Palladio, 47 – 44012 Bondeno (FE)

Numero di telefono:

+39 0532 897107

E-mail:

plasco@plasco.it